

Schützen, was Ihnen lieb ist.
Sicherheitstüren

WE-Türen
WK-Türen





Eine schöne Eingangstür ist die Visitenkarte einer Wohnung. Aber sie muss auch vieles leisten und vor allem wirksamen Schutz gegen Einflüsse von außen bieten. Neben Klimastabilität, Lärm- und Feuerschutz ist auch die Einbruchhemmung hier ein wichtiges Thema. Verbinden Sie Innen und Außen durch eine individuelle Tür. Durch eine Tür, die es auch in sich hat!

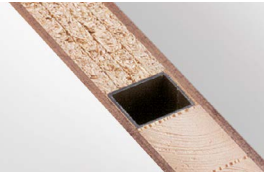


WE Türen

Wohnungseingangstüren und ihre Eigenschaften

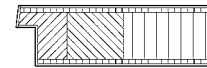


Sicherheitsbeschlag



Klimastabilität:

Durch ein in das Türblatt eingelassenes Stahlrohr erhält die Tür eine wesentlich höhere Stabilität und wirkt Türverzug entgegen.



Schallschutz:

Die Vollspan-Mittellage und die eingebaute Bodendichtung hält unerwünschten Schall draußen. Die Schalldämmung einer Tür ist in Schallschutzklassen (SK 1 bis SK 4) eingeteilt. Je höher der Wert desto höher ist die Schalldämmung der Tür.

WE-Türen trennen und verbinden Räume mit unterschiedlichen Temperaturen und Luftfechtigkeiten etwa zwischen Treppenhaus und Wohnung. Dadurch sind sie Belastungen ausgesetzt, die sie kompensieren müssen.

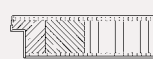
Die Klimaklassen I bis III für Innentüren helfen Ihnen bei der Auswahl der Türblattkonstruktion. Für WE-Türen sollte ausschließlich die Klimaklasse III gewählt werden.

KLIMAKLASSE	WARME SEITE		KALTE SEITE	
	Temperatur	rel. Luftfeuchte	Temperatur	rel. Luftfeuchte
I	23° C	30%	18° C	50%
II	23° C	30%	13° C	65%
III	23° C	30%	3° C	85%

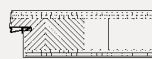
Schallschutz in Geschosshäusern mit Wohnungs- und Arbeitsräumen

Beschreibung	Anforderung Schallschutz erf. dB	Um das Vorhaltemaß erhöht	Schallschutzklasse nach VDI 3728	erfüllt die Normanforderungen	Rw,P dB gefälzt / stumpf	Türdicke in mm
Türen, die von Hausfluren oder Treppenhäusern in Flure, Dielen von Wohnungen und Wohnheimen oder Arbeitsräumen führen.	27	> 32	1	40-WE-SK 1, 1-flügelig 40-WE-SK 1, 2-flügelig 45-WE-SK 1, 1-flügelig 45-WE-SK 1, 2-flügelig	33 / 33 33 / 33 33 / -- 33 / --	40 40 45 45
Türen, die von Hausfluren oder Treppenhäusern unmittelbar in Aufenthaltsräume – außer Flure und Dielen – von Wohnungen führen.	37	> 42	3	45-WE-SK 3, 1-flg. 45-WE-SK 3, 2-flg. 70-WE-SK 3, 1-flg. 70-WE-SK 3, 2-flg.	42 / -- 42 / -- 44 / 43 42 / 42	45 45 70 70

Querschnitte Schallschutztüren



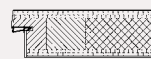
Schallschutztür 40 WE-SK1



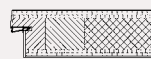
Schallschutztür 45 WE-SK1



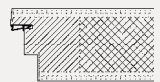
Schallschutztür 40 WE-SK2



Schallschutztür 45 WE-SK2



Schallschutztür 45 WE-SK3



Schallschutztüren 70 WE-SK3, 70 WE-SK4

Optionale Sicherheitsausstattung



Türspaltsicherung*



3-fach Verriegelung



Türspion



Bandseitensicherung



*Eine Entriegelung von der Außenseite über das Hauptschloss ist möglich.



2012 gab es in Deutschland über 140.000 gemeldete Einbruchsfälle.

In vielen Fällen (knapp 40 %) schafften es Einbrecher nicht bis in die Wohnung oder wurden gestört, bevor sie etwas stehlen konnten – vier von zehn Einbrüchen listet die Polizei daher als „Versuche“. Einbruchhemmende Türen der verschiedenen Schutzklassen erschweren oder verhindern unbefugtes Eindringen in den Privatbereich.

HGM 55 WK 2 - SK 3, mit 3-Punkt-Verriegelung
Furnier Art Typ 101, Holzart Ahorn,
eingelegte Streifen Buche



Einbruchhemmende Türen nach DIN EN 1627

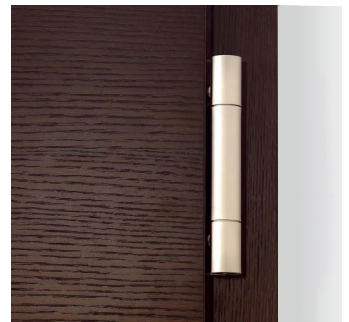
Für mehr Sicherheit



Türdicke 55 mm mit Sicherheitsbeschlag

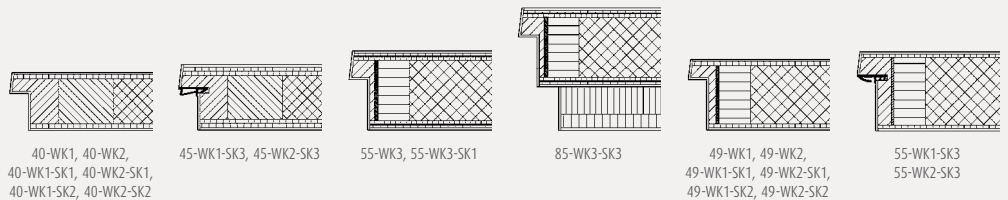


Dreifachverriegelung, Bodendichtung und Türaufschlagdichtung



Verstärkte Bänder

Querschnitte Einbruchhemmende Türen (inkl. Schallschutzklassen)



Einsatzempfehlungen

Gefährdung	Einfamilienhaus / Lage		Mehrfamilienhaus
	geschützt	ungeschützt	
normal	WK 2	WK 2	WK 2
erhöht*	WK 2	WK 3	WK 2
hoch**	WK 3	WK 4	WK 3

*erhöhte Sachwerte **Personenschutz, hoher Sachwertschutz



HGM 55 WK 3, mit 5-Punkt-Verriegelung
Eiche zartbitter, querfurniert



5-Punkt-Verriegelung

Sicherheit auf höchstem Niveau

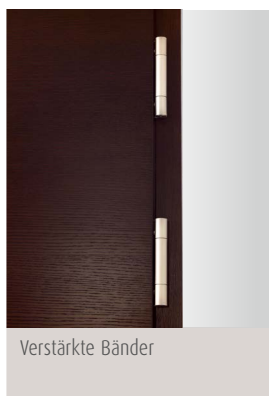
5 Verriegelungs-
punkte garantieren
ein Höchstmaß an
Sicherheit.



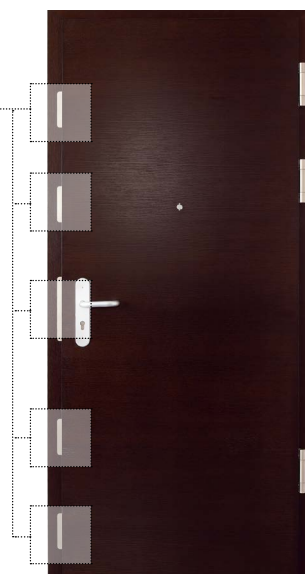
Türdicke 55 mm mit Sicherheitsbeschlag



Doppelfalz mit Türaufschlagdichtung
und Bodendichtung.



Verstärkte Bänder





Die richtige Tür für den richtigen Zweck

Übersicht WE-Türen, Schallschutz und Einbruchhemmung

Türaufbau					
Schallschutztür 40 WE-SK1	Schallschutztür 45 WE-SK1	Schallschutztür 40 WE-SK2	Schallschutztür 45 WE-SK2	Schallschutztür 45 WE-SK3	Schallschutztüren 70 WE-SK3, 70 WE-SK4*
Einbruchhemmende Türen 40-WK1, 40-WK2, 40-WK1-SK1, 40-WK2-SK1, 40-WK1-SK2, 40-WK2-SK2	Einbruchhemmende Türen 45-WK1-SK3, 45-WK2-SK3	Einbruchhemmende Türen 55-WK3, 55-WK3-SK1	Einbruchhemmende Tür 85-WK3-SK3	Einbruchhemmende Türen 49-WK1, 49-WK2, 49-WK1-SK1, 49-WK2-SK1, 49-WK1-SK2, 49-WK2-SK2	Einbruchhemmende Türen 55-WK1-SK3 55-WK2-SK3

* 70 WE-SK4 ist nur gefälzt lieferbar | Siehe untenstehende Tabelle

Eigenschaften						
Türentyp	Türdicke in mm	gefälzt lieferbar	stumpf lieferbar	Klassifizierung		
				Klimaklasse	mechanische Beanspruchungsgruppe	
WE Türen						
ASTRA / HGM 40-WE Vollspan	40	●	●	II oder III	S	
WE Türen mit Schallschutz						
ASTRA / HGM 40-WE-SK1 und SK2	40	●	●	II oder III	S	
ASTRA / HGM 45-WE-SK1, SK2 und SK3	45	●		II oder III	S	
ASTRA / HGM 70-WE-SK3	70	●	●	II oder III	S	
ASTRA / HGM 70-WE-SK4	70	●		II oder III	S	
Einbruchhemmung						
ASTRA / HGM 40-WK1 und WK2	40	●		III	WK1 = S / WK2 = E	
ASTRA / HGM 45-WK1 und WK2	45	●		II oder III	WK1 = S / WK2 = E	
ASTRA / HGM 49-WK1 und WK2	49	●	●	II oder III	WK1 = S / WK2 = E	
ASTRA / HGM 55-WK3	55	●		III	E	
Einbruchhemmung mit Schallschutz						
ASTRA / HGM 40-WK1-SK1 und SK2	40	●		III	S	
ASTRA / HGM 45-WK1-SK1, SK2 und SK3	45	●		II oder III	S	
ASTRA / HGM 49-WK1-SK1 und SK2	49	●	●	II oder III	S	
ASTRA / HGM 40-WK2-SK1 und SK2	40	●		III	E	
ASTRA / HGM 45-WK2-SK1, SK2 und SK3	45	●		II oder III	E	
ASTRA / HGM 49-WK2-SK1 und SK2	49	●	●	II oder III	E	
ASTRA / HGM 55-WK3-SK1	55	●		III	E	
ASTRA / HGM 85-WK3-SK2 und SK3	85	●		III	E	

GRAUTHOFF Türenggruppe GmbH
Brandstraße 71 – 79
33397 Rietberg-Mastholte
fon: 0 29 44 / 80 30
fax: 0 29 44 / 8 03 29
info@grauthoff.com
www.grauthoff.com



Produktmarken der



© 2014 GRAUTHOFF Türenggruppe GmbH

Unsere Modelle sind mit 860 mm Normbreite / 2110 mm Normhöhe abgebildet.
Bitte beachten Sie mögliche optische Veränderungen bei anderen gewünschten Türmaßen.
Farbabweichungen beim Werkstoff Holz sind möglich. Technische Änderungen vorbehalten. Alle Modelle sind musterrechtlich geschützt. 08/2014